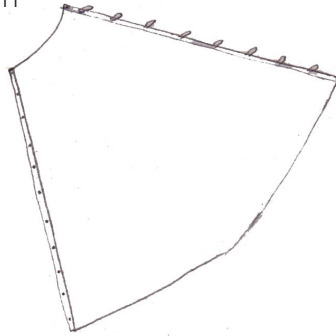




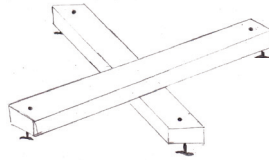
Die Kothe

Was ihr braucht:

4 Kothenplanen



1 Kothenkreuz oder Spinne



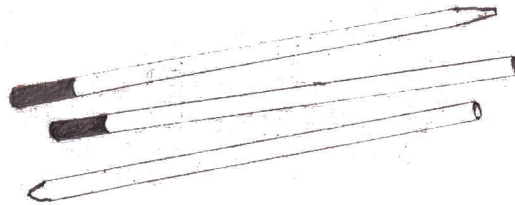
8 Heringe



1 Beil



1 x 2teilige Kothenstangen

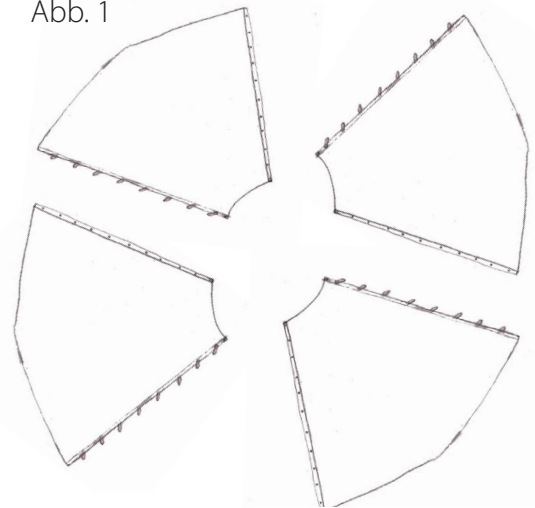


2 x 5m Seile und eventuell eine Umlenkrolle oder einen Ring

1. Schritt

Legt die einzelnen Kothenplanen so dass die Innereseite oben liegt flach auf die Wiese (Abb. 1). Knüpft (Abb. 2) die vier Seiten der Kothenplanen zusammen und macht am Ende jeder Reihe einen Abschlussknoten (Abb.3). Dreht danach die zusammengeknüpften Planen auf die andere Seite um und knüpft mit den Holzknopf und der Schlaufe die Regenleiste fest.

Abb. 1



2. Schritt

Nun verteilen sich vier Leute an die vier Ecken und spannen die Planen ,mit leichtem Zug, im rechten Winkel zueinander. Ein anderer geht rum und befestigt die vier Ecken mit Heringen. Bei einer Kothe mit Erdstreifen würdet ihr hier die Holzstecken in die Ecken stellen (ähnlich einer Jurte) und die Ecken mit Abspannseilen und Heringen befestigen.

Abb. 2

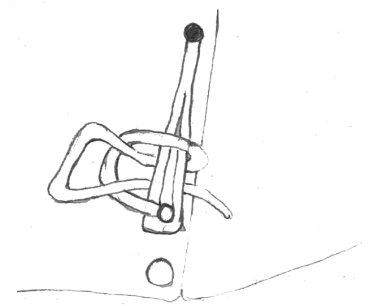
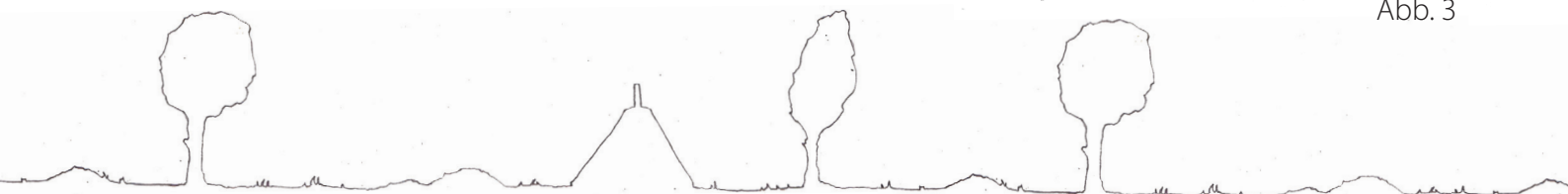
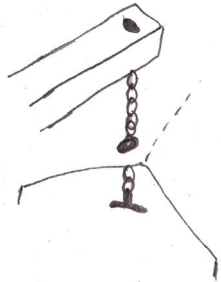
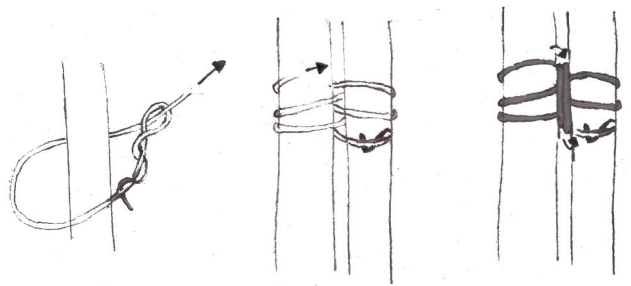


Abb. 3



3. Schritt

Steckt das Ein- oder Zweibein zusammen und legt die Stangen parallel zueinander. Bindet das Seil an einem oberen Ende mit einem Zimmermannsschlag fest. Führt nun das Seil, so wie beim weben, um alle Stangen ein paar mal herum. Wickelt danach das Seil zwischen den Stangen um das Seil herum um den Knoten zu befestigen. Nun macht ihr eine Schlaufe (Palstek) in das Seil oder befestigt eine Umlegerolle nah am Knoten. Zum Schluß befestigt ihr das Ende vom Seil (mit halben Schlägen) an einer Stange.

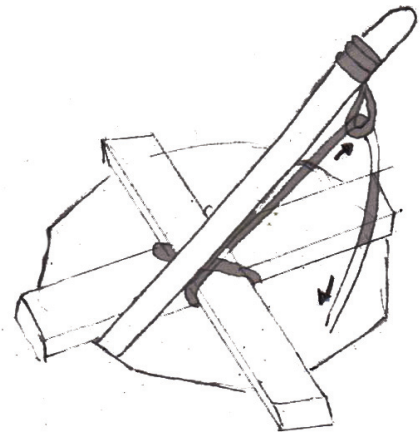


4. Schritt

Legt das Holzkreuz in das Rauchloch und befestigt die Haken jeweils in eine Öse vom Dach. In der Mitte des Kreuzes befestigt ihr das zweite Seil und lasst an einem Ende viel Seil übrig um damit später das Dach hochzuziehen könnt.

5. Schritt

Zwei Leute gehen in die Mitte der Kothe und nehmen das Einbein an. Bei einem Zweibein stellt ihr die von außen, sich gegenüberstehend, über die Kothe. Fädelt das Ende vom Seil des Kothenkreuzes durch die Schlaufe oder Umleerkrolle vom Ein- oder Zweibein. Dabei ist es eine Hilfe das Ein- oder Zweibein schräg zustellen. Dann drückt einer das Kreuz hoch und der andere zieht an dem Seil. Wenn es hoch genug ist knotet das Seil an einer Stange fest. Zum Schluß stellt sie Stange noch gerade oder das Zweibein näher zusammen



6. Schritt

Verteilt die restlichen Heringe und spannt die übrig gebliebenen Seiten ab. Eine Seite könnt ihr wieder von unten aufknüpfen um diese als Eingang zu benutzen. Feuer an und Gitarre raus!

